

2026

3

AI Search Magazine

by **C/NC**

AI検索時代に向けたWeb技術と コンテンツ評価の変化

WebMCPの早期プレビュー発表

Bingが公式ガイドラインにGEOを追加

the February 2026 Discover Core update

Google特許：AI生成コンテンツページ

その他SEOの最新情報

はじめに

2026年2月は、AIエージェントの普及を見据えたWeb技術の整備と、AI回答型検索に対応したコンテンツ評価の枠組みが進展した。

Googleは、AIエージェントがWebサイトと対話し操作できるようにする新しいプロトコル「WebMCP (Web Model Context Protocol)」の早期プレビューを発表し、AIによるWeb操作の標準化に向けた取り組みを開始した。

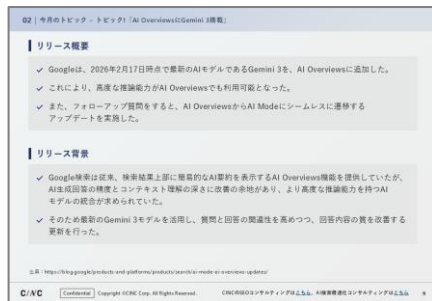
またMicrosoftは、BingのWebマスターガイドラインを更新し、AI検索体験におけるコンテンツ評価の考え方を明文化した。

今月号では、AIと検索を取り巻く技術やコンテンツ評価の変化を中心に、主要な最新動向を整理する。

SEOやGEO/LLMOにおける最新動向と対策をまとめたレポート



01	会社概要	P.05
02	今月のトピック	P.07
	AI OverviewsにGemini 3搭載	P.08
	ChatGPTの視覚的アップデートと広告テスト	P.12
	その他SEOの最新情報	P.17
03	推奨アクション	P.26
04	C/NCについて	P.28



Googleなどの検索エンジンや生成AIの最新リリース情報を分かりやすく解説

- ✓ 最新機能の説明
- ✓ リリース情報を踏まえたアクション

過去のトピック

- ✓ AI OverviewsにGemini 3搭載
- ✓ ChatGPTの視覚的アップデートと広告テスト
- ✓ その他SEOの最新情報

目次

Contents

01 会社概要 _____ P.05

02 今月のトピック _____ P.07

WebMCPの早期プレビュー発表 _____ P.08

Bingが公式ガイドラインにGEOを追加 _____ P.12

February 2026 Google Discover core update _____ P.17

Google特許：AI生成コンテンツページ _____ P.21

その他SEOの最新情報 _____ P.25

03 推奨アクション _____ P.33

04 CINCについて _____ P.35



01

会社概要

株式会社CINCは、独自のビッグデータとテクノロジーをもとに、お客様のデジタルマーケティングの成果を最大化する会社です。

C/INC

会社名	株式会社CINC（シंक） / CINC corp.
代表取締役社長	石松 友典
設立	2014年4月
従業員数	114名（連結、2025年10月31日時点）
上場証券取引所	東京証券取引所グロース（証券コード：4378）
本社所在地	東京都港区虎ノ門1丁目21-19 東急虎ノ門ビル6階
事業内容	<ul style="list-style-type: none">ソリューション事業アナリティクス事業M&A仲介事業（株式会社CINC Capital）

主なサービス内容

ソリューション事業

マーケティングの調査・
分析ツールの開発/提供



アナリティクス事業

DXコンサルティング
の提供





02

今月のトピック

トピック 1

Topic

WebMCPの早期プレビュー発表

リリース概要

- ✓ Googleは2026年2月11日、AIエージェントがWebサイトとどのように情報をやり取りするかを定義する標準規格「WebMCP（Web Model Context Protocol）」の早期プレビューを発表した。

リリース背景

- ✓ AIエージェントがWeb操作を自動化する動きが進む一方、AIがWebサイト上の要素を正確に理解し操作するための標準仕様は存在していなかった。
- ✓ そのためGoogleは、AIとWebサイトの相互作用を標準化するためのプロトコル開発を進めている。

出典：<https://developer.chrome.com/blog/webmcp-epp>
<https://developer.chrome.com/docs/ai/join-epp>

トピック詳細

- ✓ WebMCPでは、開発者がWebサイトのボタンやリンクなどの機能を、AIエージェントに対して明確に定義できる。
- ✓ これによりAIエージェントはWeb APIを通じて、Webサイト上でボタンのクリックやページ遷移などの操作をプログラム実行できるようになる。

項目	内容
プロトコル名	WebMCP (Web Model Context Protocol)
目的	AIエージェントがWebサイトの機能を理解し操作できるようにする
対象	AIエージェント / 大規模言語モデル
主な機能	Webサイトのボタン・リンクなどの役割をAIに定義できる
技術的仕組み	Webサイトの機能を構造化してLLMに伝える
実行方法	AIエージェントがブラウザAPIを通じて操作を実行
想定される操作	フォーム入力 / ページ遷移 / ボタン操作 / ナビゲーション

出典：<https://developer.chrome.com/blog/webmcp-epp>
<https://developer.chrome.com/docs/ai/join-epp>

今後の見通し

- ✓ WebMCPの普及により、AIエージェントがWebサイト上の操作を自動で実行するケースが増える可能性がある。

推奨アクション

- ✓ MCP対応にはエンジニアリングの専門知識を有するため、開発担当者と連携し、継続的に最新情報を確認する。

出典：<https://developer.chrome.com/blog/webmcp-epp?hl=ja>
<https://developer.chrome.com/docs/ai/join-epp?hl=ja>

トピック 2

Topic

Bingが公式ガイドラインにGEOを追加

リリース概要

- ✓ MicrosoftはBingのWebマスターガイドラインを更新し、従来の検索に加えてAI体験におけるコンテンツの扱いについて説明を追加した。
- ✓ また、GEO（Generative Engine Optimization）に関連する概念や、情報源を明示するグラウンディング（参照元の提示）を前提とした評価の考え方、AIを悪用したコンテンツの定義も拡張された。

リリース背景

- ✓ 検索エンジンは、AIが参照する情報の信頼性を確保する必要があり、参照元を明確にしたコンテンツ評価やAI悪用コンテンツへの対策が重要となっている。
- ✓ Microsoftはこうした状況を踏まえ、AI回答を前提としたコンテンツ評価の考え方をガイドラインとして明文化したと考えられる。

出典：<https://www.bing.com/webmasters/help/webmaster-guidelines-30fba23a>

AI検索関連で新たに強調されたポイント (1/2)

- ✓ 今回のガイドライン更新では、AIによる回答生成を前提としたコンテンツ評価の考え方が追加された。

項目	内容
GEO (Generative Engine Optimization)	AI回答に引用される情報源としての適格性を高める考え方。 SEOの基本原則(クロール・インデックス・ランキング)は、GEOでも引き続き有効であり、クローラビリティや情報の信頼性に優れているコンテンツが、AIによる引用や可視性向上に寄与する。
Grounding (参照元)	AI回答の情報源や引用元になること。
AI Abuse (AIを悪用した検索操作や低品質コンテンツ生成)	AIを使った検索操作や低品質コンテンツの大量生成、プロンプトインジェクションなどの不正行為をガイドラインで定義し、対策を強化している。
Meta Directive for AI Answers (AI回答におけるコンテンツ利用の可否を制御するメタタグ)	NOARCHIVEやNOSNIPPETなどのmetaタグが、AI回答や引用表示の範囲に影響する仕組みが明確化された。

出典： <https://www.bing.com/webmasters/help/webmaster-guidelines-30fba23a>

▼資料の続きは、以下からダウンロードできます



この後のトピック

■ Bingが公式ガイドラインにGEOを追加

-AIと特に関連性の高い項目をピックアップ

■ the February 2026 Discover Core update

■ Google特許：AI生成コンテンツページ

■ その他SEOの最新情報

-AI ModeにCanvas機能が導入

-GoogleがWebクロールの仕組みに関する解説を公開

-ChatGPTの週次アクティブユーザー数が9億人に

-Anthropicがクローラードキュメントを更新

■ 推奨アクション

04

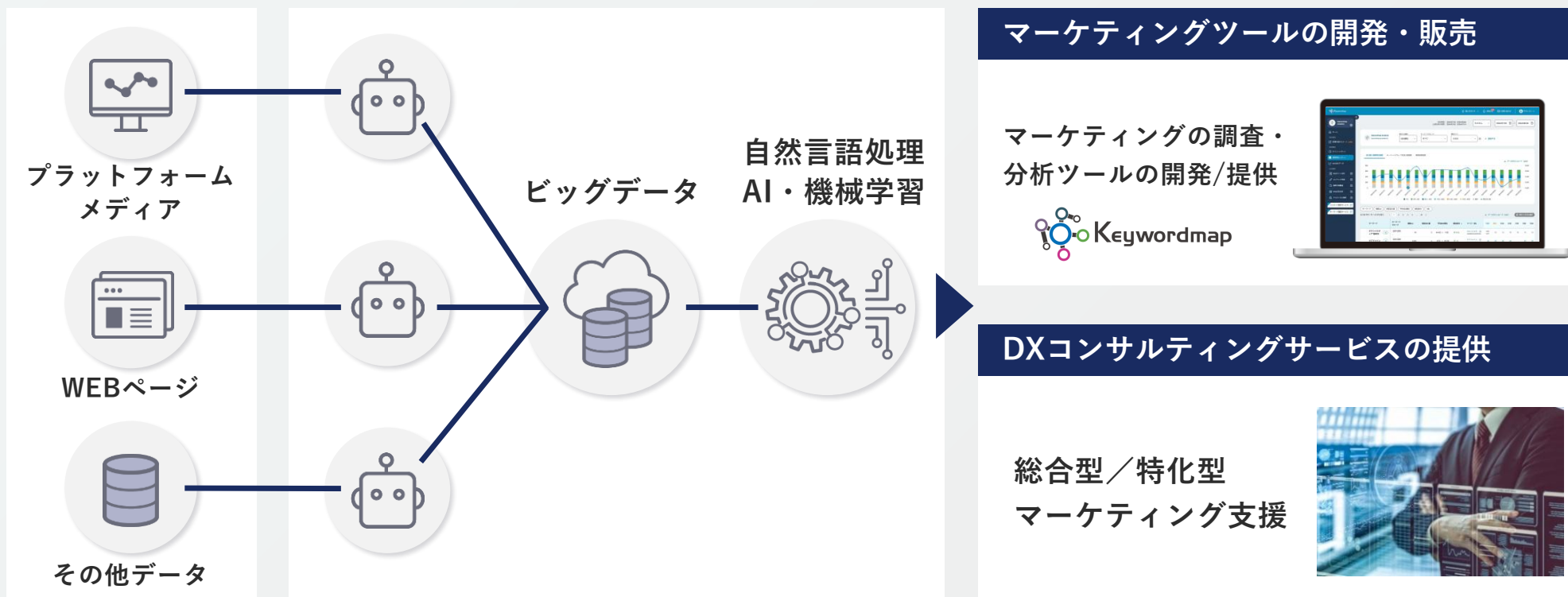
CINCについて

ビッグデータを基盤としたデジタルマーケティングソリューションの提供

ビッグデータ取得システムを独自開発し、リアルタイムで数百万キーワードの検索エンジンデータを収集・解析しています。独自のビッグデータとテクノロジーをもとに、お客様の成果を最大化するデジタルマーケティング支援を行っております。

サービスを成立させている技術

お客様に提供しているサービス



ツールの提供



ビッグデータからユーザーニーズを理解し、ウェブ戦略の最適な施策が見つかります。



コンサルティング

総合型マーケティング支援

デジタルとオフラインの両方を活用したアプローチで、企業全体のマーケティング活動を総合的に支援します。

マーケティング戦略の立案・実行、プロジェクトマネジメント、組織改革・強化等、マーケティング責任者の右腕として伴走し、成果創出をリードします。

- マーケティングマネジメント代行サービス

特化型マーケティング支援

SEO、SNS、広告運用など、特定の領域に特化した専門チームが独自のビッグデータと高度なアナリティクスで貴社の成果創出をリードします。

戦略の設計から施策の実行支援まで、必要な機能をご提供することが可能です。

- SEOコンサルティング
- コンテンツマーケティングコンサルティング
- AI検索最適化コンサルティング
- SNS・広告運用コンサルティング



エキスパートソーシング

戦略構築

事業責任者や業界トップクラスのコンサルタントをアサインし、経営目標を踏まえ、解決していくべき課題の発見や整理、優先順位づけをしながら解決策を立案します。

実行支援

代理店経験者や事業会社マーケターをアサインし、施策実行を支援します。PDCAマネジメントの実行まで担い、事業成果の創出をサポートします。



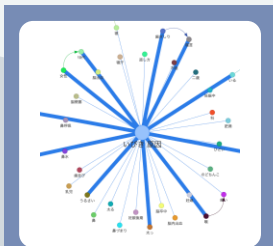
メディア



ハイマーケターをターゲットに設定したデジタルマーケティングのプロが作るメディアです。

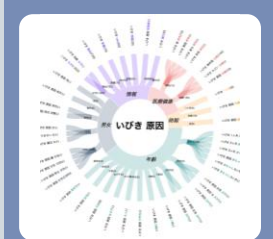
インタビューやイベント企画を通じて、優秀なマーケターとの関係構築を担っています。





膨大な日本語ビッグデータ

圧倒的な日本語データを保有。正しく施策実施するためのデータ抽出、データによる戦略的なWeb運用を実現します。



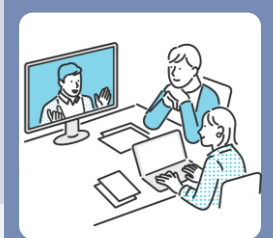
ユーザーニーズの調査

URL・キーワードを入力するだけでユーザーが求める情報を把握、競合戦略、ブルーオーシャン領域も分析可能です。



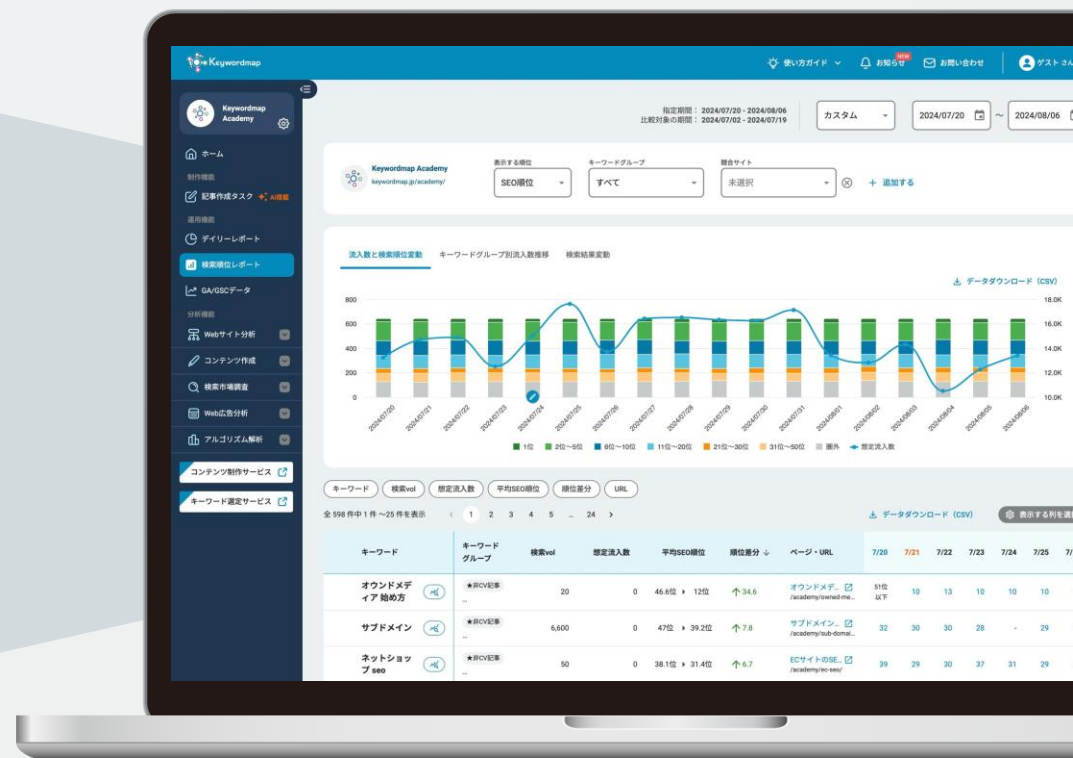
マーケティングの最適化

ユーザーニーズに基づき、SEO・SNS・動画・広告など効果的なマーケティング施策の方針決定と実行を支援します。



専門のカスタマーサクセス

「導入しても使いこなせるか不安」という心配は必要ありません。専任のカスタマーサクセス担当者が事業の成長に伴走します。



<https://keywordmap.jp/>

サービスサイトを見る >



登録
不要

【無料】 Keywordmapのドメインダイジェスト機能

無料で自社や競合サイトの獲得キーワードなどをSEO分析することができます

ドメインを入力

03-6822-3602 (平日: 10:00-18:00) ログイン SEO相談窓口

今すぐWebサイトをSEO分析する

ドメイン、またはURLを入力すると、Webサイトが獲得しているキーワード、順位、想定アクセス数、ベンチマークすべき競合サイト、リスティング広告の出稿状況、広告クリエイティブなどを一括で調査分析することができます。

WebサイトのURLを入力してください

無料で分析する

例:

Google 検索結果：順位変動推移

毎日、Google検索結果の順位変動を監視し、グラフ形式で表示しています。自社サイトの順位変動と併らし合わせてチェックすることで、検索アルゴリズムの影響を受けているのかが把握することができます。

分析は
こちらから

獲得キーワードや流入状況をチェック

Keywordmap SEO お問い合わせ ログイン 無料トライアル

Myサイト未登録

←ドメインを変更する keywordmap.jp

SEO 検索連動型広告 ディスプレイ広告分析

自然検索順位変動推移

自然検索順位変動推移 - 平均順位変動値: 4.1位

自然検索ワード

想定流入数・ヒットキーワード数の推移 (ドメイン)

<https://keywordmap.jp/seoresearch/>

※事例をクリックすると事例詳細をご覧いただけます。

Webサイト経由の
売上3.42倍に貢献



株式会社 BOD

株式会社BOD 様
アウトソーシングサービス

半年でセッション数・
コンバージョン数200%を達成



株式会社マイナビ 様
人材・情報サービス

勘ではなくファクトデータを
読み解いてクライアントをサポート



株式会社電通デジタル 様
デジタルマーケティング

自然検索経由の
PV数・CV数が140%成長



株式会社LHL 様
広告事業・募集代理店事業

1年で1,000万円の広告費削減と
入塾数125%増加を実現



株式会社花形 様
教育・学習支援

リライトで流入が驚異の600%増加



株式会社ウェディングパーク 様
ブライダルサービス

|| コンサルティング

戦略策定から効果検証まで独自のビッグデータとテクノロジー（自然言語処理技術や人工知能など）を活用し、**データにもとづくコンサルティング**を提供しています。「総合型マーケティング支援」と「特化型マーケティング支援」の2つのサービスを提供し、お客様の多様なニーズにお応えしています。

Service 01 総合型支援

● マーケティングマネジメント代行サービス

マーケティング戦略の立案・実行、プロジェクトマネジメント、組織改革・強化等、企業のマーケティング活動を総合的に支援し、**マーケティング責任者の右腕**として成果創出をリードします。

● SEOコンサルティング

独自メソッドでビッグデータを解析し、最短で成果が出るSEO戦略を策定。最新のSEO施策とコンバージョン率を高めるCRO施策で、**検索上位獲得やアクセス数増加からコンバージョン数の最大化や売上の向上まで**サポートします。

[サービスページを見る >](#)

● AI検索最適化コンサルティング

独自のクローリング技術・自然言語処理技術を用いて、**主要生成AI・LLM上での回答傾向や参照状況を精緻に分析**。経験豊富なコンサルタントが伴走し、本質的な**ビジネス目標に沿った最適なAI検索最適化（GEO/LLMO）戦略**を設計します。

[サービスページを見る >](#)

● コンテンツマーケティングコンサルティング

独自データを活用し、Web経由の売上に繋がるコンテンツを戦略的に制作・発信。SEO・SNS・広告など、マルチチャネルを活用し、**認知拡大からサイト集客、リード獲得、リード育成、商談化、受注まで一貫して**サポートします。

[サービスページを見る >](#)

● SNSコンサルティング・広告運用コンサルティング

ビッグデータによるSNSアルゴリズム・トレンドの解析結果をもとに、X、Instagram、Facebook、TikTok、YouTube、LINE等、各SNSに特化した戦略を設計・運用。効果的なSNS運用をトータルでサポートします。また、自社ツールでビッグデータを解析し、**精度の高い広告運用を高速で実行**。継続的な改善で広告効果の最大化を図ります。

Service 02 特化型支援

※事例をクリックすると事例詳細をご覧いただけます。

オウンドメディアの コンバージョン2.7倍を実現



株式会社エナリス 様
コンサルティング/オウンドメディア

オウンドメディアの集客力向上で 月間200万円の広告費を削減



株式会社シムトップス 様
IT/オウンドメディア

お問い合わせ増加で売上3倍を実現 その後内製化にも成功



株式会社セイコーステラ 様
商社/サービスサイト

セッション数1.6倍、CVR2.6倍で コンバージョン数146件→589件に増加



株式会社テンダ 様
IT/サービスサイト

1年間でECサイトの 注文数2.4倍、売上2倍を実現



株式会社伊場仙 様
製造業/ECサイト

半年間で月間セッション数・ コンバージョン数が2倍に増加



株式会社アシロ 様
人材/メディアサイト

CINCのコンサルタント01



市橋 雄大

Yudai Ichihashi

事業会社でのマーケティング担当者を経て、2018年CINCに入社。アナリスト、コンサルタントとして100件以上のプロジェクトに関与し、マーケティング戦略の策定から施策の立案、実行改善をサポート。幅広いプロジェクトに関与しているものの、特にニッチ領域を含むBtoB企業への支援経験が豊富。

現在はCINCのコンサルティング組織にて部門を管轄し、マネジメントにあたっている。



田中 大

Dai Tanaka

小売販売会社にて、商品計画・配荷・店舗マネジメント・香港オフィスの事業運営などを経て、CINCに入社。

医療関連などBtoC領域を中心にマーケティングの戦略立案から実行支援を行っている。

現在はコンサルティング組織のマネージャーとして、コンサルティングとマネジメントにあたっている。

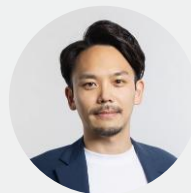


尾崎 篤志

Atsushi Ozaki

ネジメーカーのルート営業を経て、株式会社CINC（旧社名：Core）に創業3年目から参画。入社時から一貫してマーケティングコンサルタントを務め、BtoB/BtoCを問わず、数々のクライアントのコンサルティングを経験し、WebサイトのSEOやCVR改善、SNSも含めたマーケティング上流からの提案も幅広く行う。

現在はコンサルタント兼セールスとしてソリューション提案を実施。



真田 悠太郎

Yutaro Sanada

新卒で株式会社みずほ銀行に入学し、法人営業として資金調達支援や為替ヘッジ、デリバティブスキームの提案などを行う。退職後は約1年間海外を放浪。フリーランス活動を経てCINCへ入社。

コンサルタントとして金融領域を中心にマーケティング支援を行うとともに、マネージャーとして組織マネジメントにも従事。

好きな書籍は古事記、深夜特急。

CINCのコンサルタント02



吉田 峻人

Ryoto Yoshida

新卒で予約ポータルサイトを運営する事業会社に入社し、商品企画・事業企画・アライアンス事業などを経験し、CINCに入社。

製造業を中心にBtoB企業のマーケティング戦略の立案～施策の実行までをサポート。

現在はコンサルティング組織で、企業様のコンサルティングと自組織のマネジメントにあたっている。



小櫃 裕也

Yuya Kobitsu

大手住宅ディベロッパーにて仕入・企画に従事。その後、日系大手コンサルティングファームにて住宅・建設領域の事業計画・中期経営計画策定、営業戦略・販売戦略策定などを経験。

CINCでは不動産領域およびBtoB領域を中心にマーケティング戦略立案～実行支援までを推進。BtoB領域の大型メディア運営や不動産最大手企業など領域横断で幅広く支援。

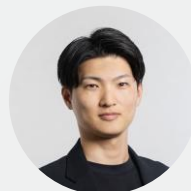


野呂 洋介

Yosuke Noro

新卒でSierに入社し、SEとしてポイントシステムの開発・運用業務を担当。CINC入社後、ビッグデータ解析や大規模案件を数多く担当し、デジタル領域を中心とした幅広い施策のコンサルティングに従事。

最近では、市場分析・顧客分析および戦略立案から施策実行までの総合的なマーケティング支援や内製化支援、事業計画策定、システムの整備などの周辺領域における支援に従事。



大橋 勇輝

Yuki Ohashi

新卒でデザイン制作会社にディレクターとして入社し、大手製菓メーカーや外食チェーン、化粧品メーカーのクリエイティブディレクションに従事。店頭販促からデジタルの販促施策など、ユーザーに近いマーケティング活動を経験。

その後、株式会社CINCに入社しBtoC事業を展開する企業を中心にデジタルマーケティング戦略の立案、実行支援などを行っている。

プロジェクト開始までの流れ

Step 01

お問い合わせ

下記よりお気軽に
お問い合わせください。

まずは相談する >



Step 02

お打ち合わせ

お悩みや課題をヒア
リングし、整理させ
ていただきます。



Step 03

ご提案

調査分析後、最適な
マーケティングプラ
ンをご提案します。



Step 04

ご契約

提案内容にご納得い
ただけた場合、ご契
約に進みます。



Step 05

支援開始

貴社の課題解決を
目指したプロジェ
クトをスタートし
ます。



お問い合わせ

本資料のご不明点や弊社サービスに関してご質問やご相談などがございましたら、お気軽にお問い合わせください。

ご相談や見積もりをご希望の方



CINCに相談してみる



CINCの支援事例を知りたい方



事例紹介記事を見る



無料Webセミナーにご参加したい方



開催中のセミナーを確認する



電話での
お問い合わせ



03-6822-3602

10:00~18:00 (土日祝除く)

メールでの
お問い合わせ



marketing.s@cinc-j.co.jp

そうきたか。

C//NC

株式会社CINCは、当資料作成には細心の注意を払い作成しておりますが、情報の正確性、有用性、確実性、適合性、合法性、最新性について、当社は一切の保証を与えるものではありません。目的の如何を問わず、本資料の無断複製、無断転載、その他二次利用行為等の国内および国外の著作権により禁止される行為を固く禁じます。そのような行為が発見された場合、弊社は法的措置をとる場合がございます。